

Jak poprawić swój rating finansowy?

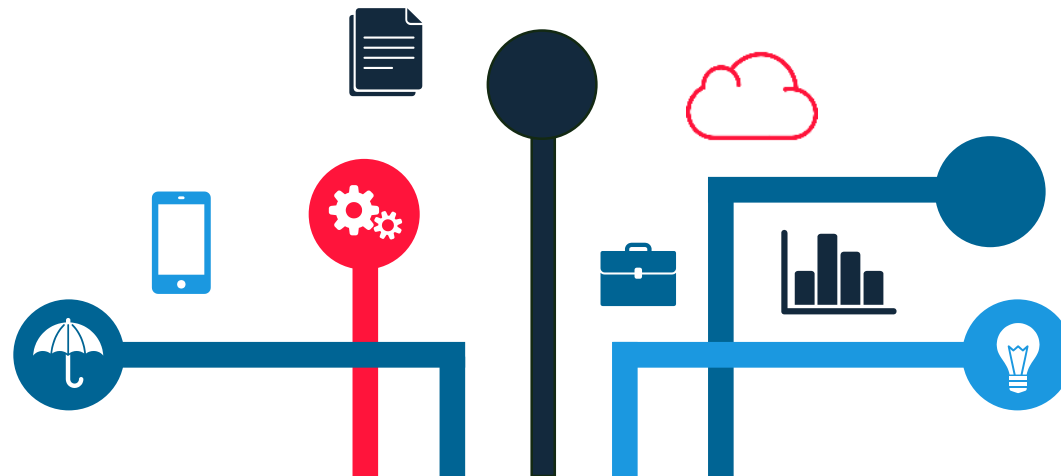
PRAGMAGO[®]

dla



Atradius

Managing risk, enabling trade



Co ma **pozytywny wpływ** na rating finansowy?

mądre i trafione decyzje
biznesowe
prowadzących
biznes



sprzyjające
otoczenie
ekonomiczne

O decyzjach biznesowych trudno się rozwodzić, natomiast **otoczenie...**

Każdy podmiot działający na rynku działa w otoczeniu i jest przez to otoczenie nieustannie oceniany



ODBIORCY
zdolność realizowania
terminowych dostaw przez
dostawców

nie tylko jakość dostarczanych
towarów



DOSTAWCY
zdolność Odbiorców do
terminowego regulowania
należności

co jest istotne przy szeroko
stosowanych kredytach kupieckich



PRACOWNICY
oceniają pracodawców pod
kątem wynagrodzeń, ich
wysokości oraz terminowości

pozostawiamy fakt środowiska pracy



BANKI
oceniają zdolność podmiotów
pod kątem spłaty udzielanych
im kredytów, pożyczek,

czy też innych produktów
finansowych



UBEZPIECZYCIELE
UBEZPIECZAJĄCY
WIERZYTELNOŚCI
oceniają ryzyko wystąpienia
wypadków ubezpieczeniowych

co rodzi konieczność wypłaty
odszkodowania

Obraz podmiotu w ujęciu finansowym



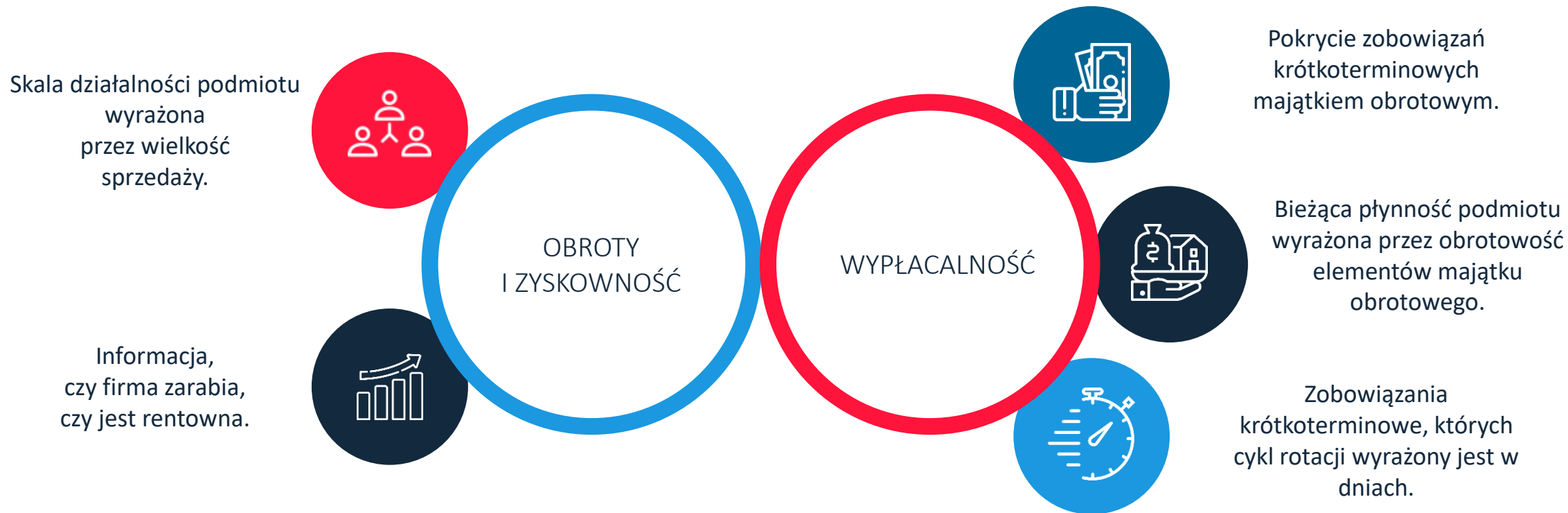
Wszystkie podmioty rynkowe dokonują ocen innych podmiotów

Ich celem jest określenie zdolności podmiotu do realizacji zadań

Opierają się na pozyskanych z rynku informacji o podmiocie a także na sprawozdaniach finansowych

Jak możemy **kreować wizerunek** swojego podmiotu w otoczeniu?

Czyli dostępne instrumenty finansowe, które mają wpływ na zwiększenie płynności pomiotu.



Cykl rotacji



CYKL ROTACJI ZAPASÓW



Długi cykl może oznaczać występowanie **zapasów trudno zbywalnych**.



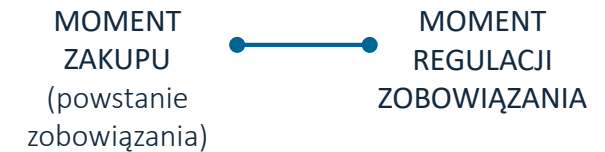
CYKL ROTACJI NALEŻNOŚCI



Długi cykl rotacji należności może oznaczać **trudności w ściąganiu należności**.

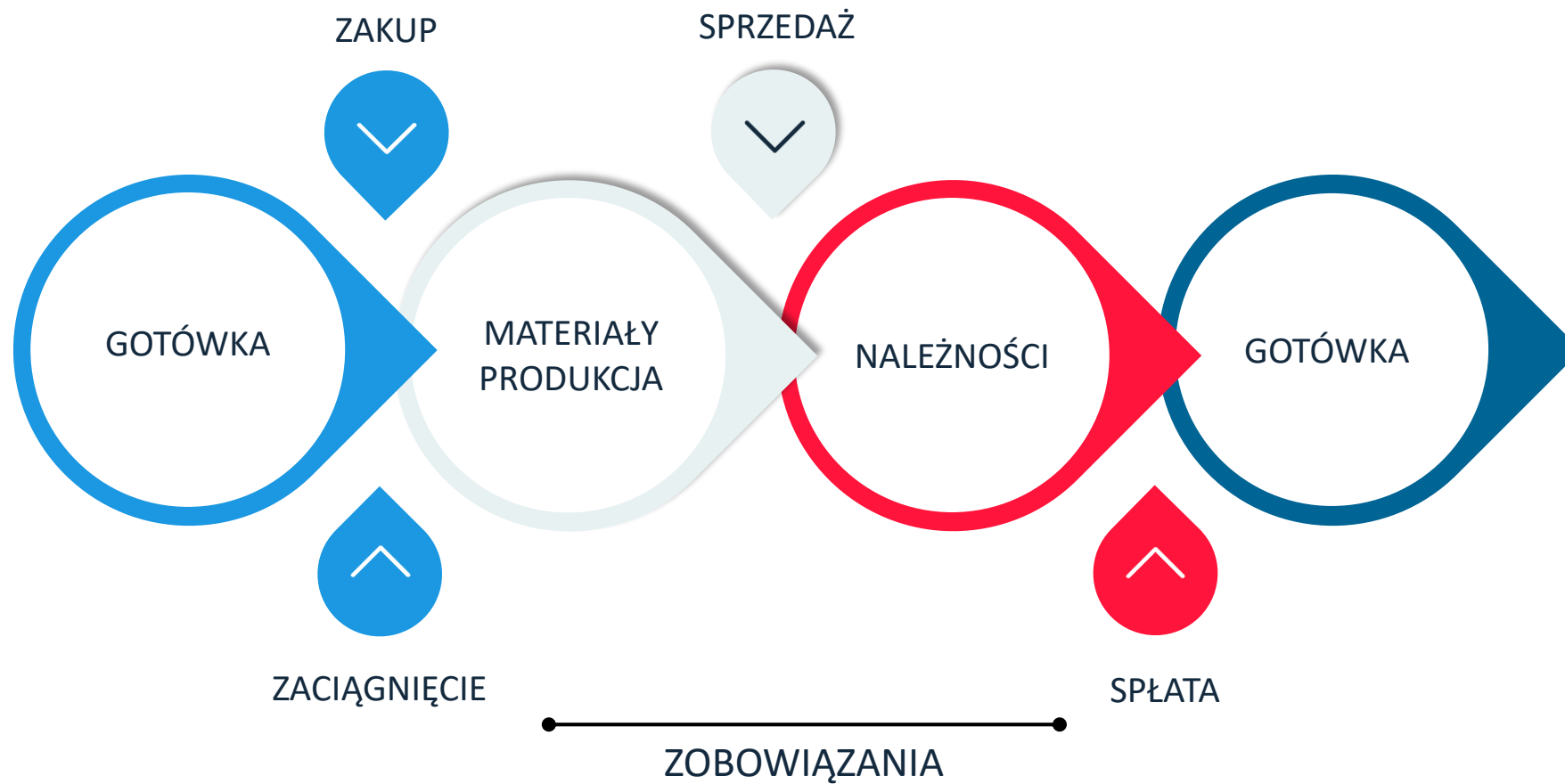


CYKL ROTACJI ZOBOWIĄZAŃ



Długi cykl rotacji zobowiązań może oznaczać, **problemy w regulowaniu zobowiązań**.

Cykl obrotu oraz wskaźniki



Obrotowość należności, zapasów i zobowiązań (w dniach)



CYKL ROTACJI
ZAPASÓW

$$\text{cykl rotacji zapasów} = \frac{\text{zapasy}}{\text{koszty działalności operacyjnej} : 360}$$



CYKL ROTACJI
NALEŻNOŚCI

$$\text{cykl rotacji należności} = \frac{\text{należności handlowe}}{\text{przychody ze sprzedaży operacyjnej netto} : 360}$$



CYKL ROTACJI
ZOBOWIĄZAŃ

$$\text{cykl rotacji zobowiązań} = \frac{\text{zob. krótkoterminowe} - \text{zob. krótkoterminowe finansowe}}{\text{koszty działalności operacyjnej} : 360}$$

Tak więc...

Wskaźniki oceny cyklu rotacji pokazują jak szybko dany podmiot gotówkę przeznaczoną na zakupy, produkcję, **zamienia z powrotem na gotówkę**, by móc regulować zobowiązania



Możliwość szybszego generowania realnej gotówki oraz poprawy wskaźników tj. bezpośredniego wpływania na skrócenie cyklu rotacji należności, a przez to i pośrednio na skrócenie cyklu rotacji zobowiązań daje produkt finansowy, którym jest faktoring, zwłaszcza w jego **odmianie „bez regresu”** do faktoranta.

Faktoring właściwy – pełny, czyli faktoring bez regresu

Polega na sfinansowaniu przez faktora wierzytelności wraz z przejęciem ryzyka związanego z niewypłacalnością dłużnika. W tym przypadku instytucja faktoringowa w swoim interesie dokonuje oceny wypłacalności dłużnika.



Poprawa relacji
z Kontrahentami



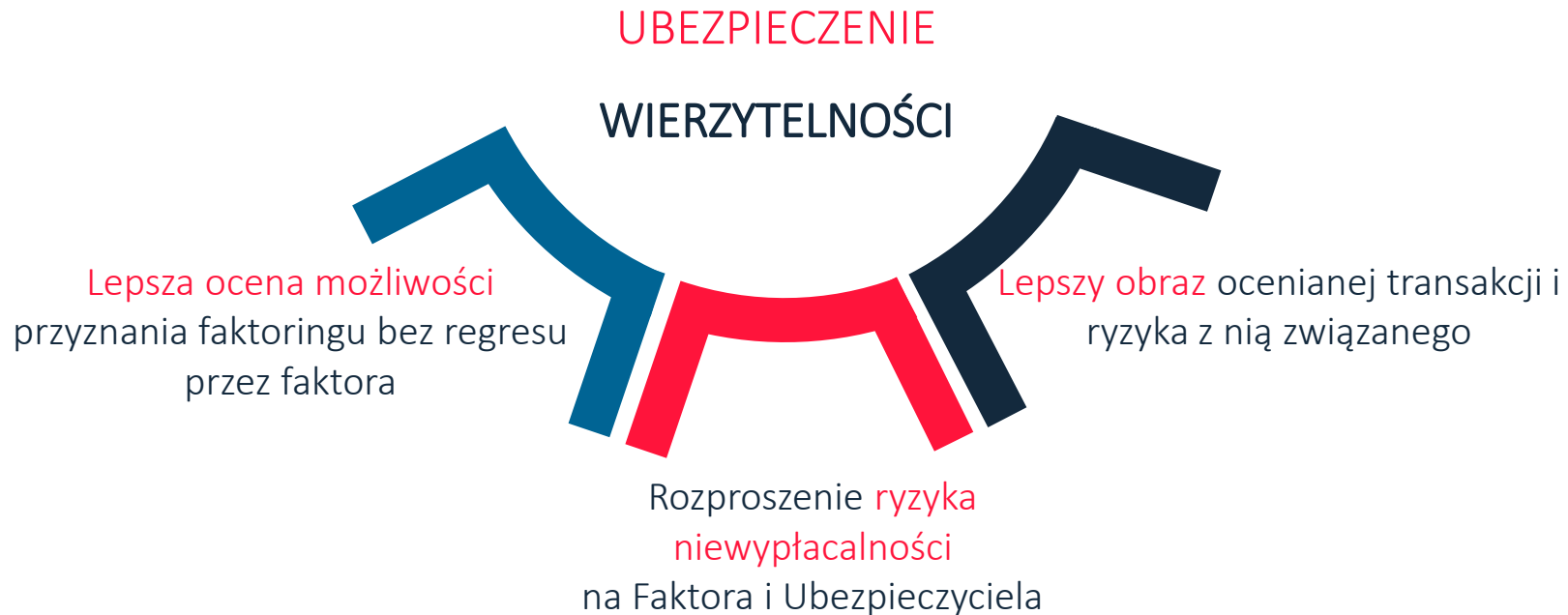
Skrócenie cyklu
rotacji zobowiązań



Brak ujęcia produktu finansowego
jako zadłużenie
w sprawozdaniu finansowym

Faktoring właściwy – pełny, czyli faktoring bez regresu c.d.

Jak sobie radzić z surową oceną zdolności przez Faktora?





Dziękuję
za uwagę

PRAGMAGO[®]

Łukasz Ramczewski

DYREKTOR SPRZEDAŻY DS. FAKTORINGU

lukasz.ramczewski@pragma.pl

+48 698 696 213