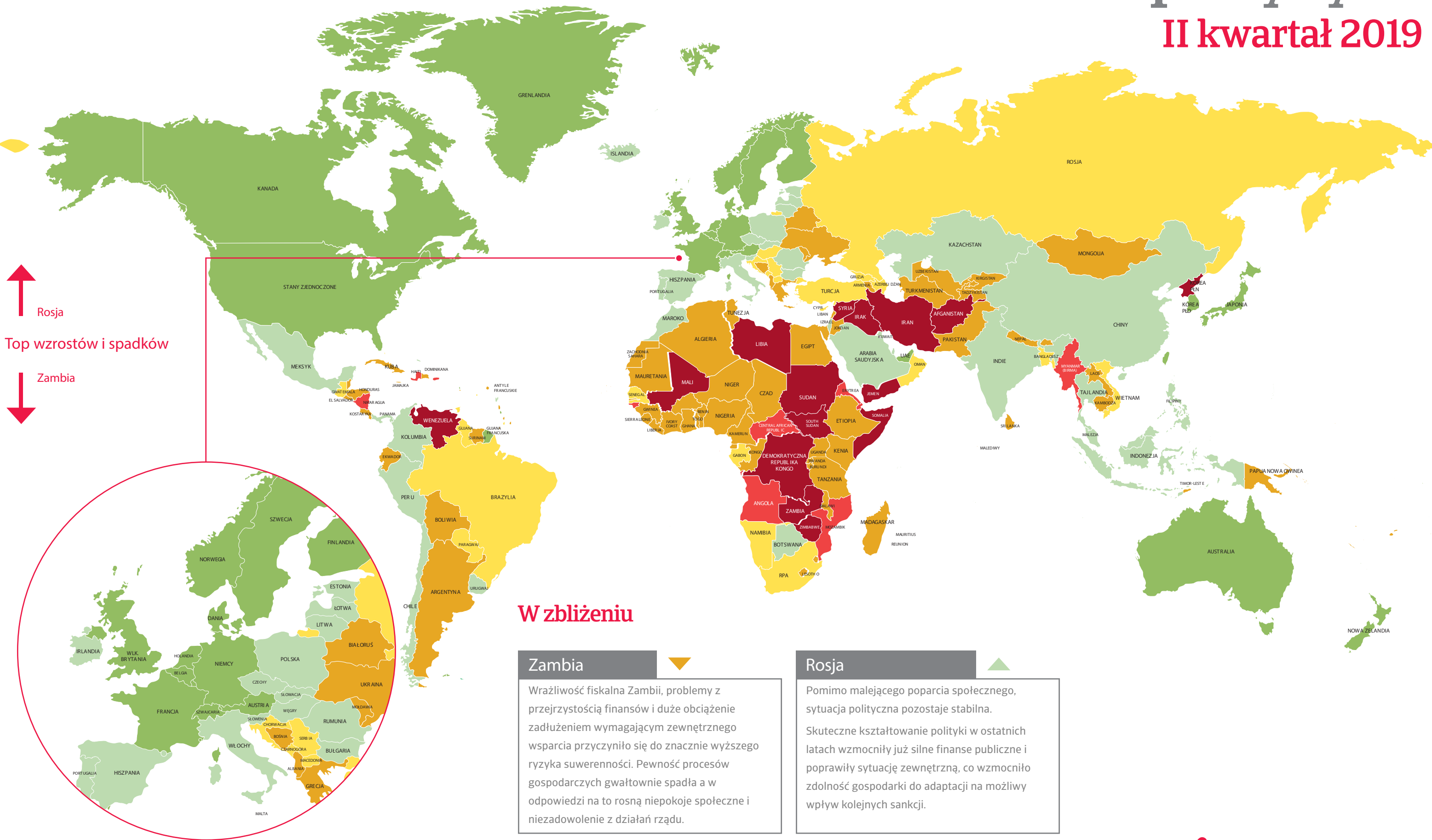




# Mapa ryzyka

## II kwartał 2019



↑ Rosja  
 Top wzrostów i spadków  
 ↓ Zambia

### W zbliżeniu

**Zambia** ▼

Wrażliwość fiskalna Zambii, problemy z przejrzystością finansów i duże obciążenie zadłużeniem wymagającym zewnętrznego wsparcia przyczyniło się do znacznie wyższego ryzyka suwerenności. Pewność procesów gospodarczych gwałtownie spadła a w odpowiedzi na to rosły niepokoje społeczne i niezadowolenie z działań rządu.

**Rosja** ▲

Pomimo malejącego poparcia społecznego, sytuacja polityczna pozostaje stabilna. Skuteczne kształtowanie polityki w ostatnich latach wzmocniły już silne finanse publiczne i poprawiły sytuację zewnętrzną, co wzmocniło zdolność gospodarki do adaptacji na możliwy wpływ kolejnych sankcji.



Mapa ryzyka Atradius zawiera przegląd poziomu ryzyka związanego z krajami na całym świecie. Ta mapa została stworzona przez nasz zespół ds. Badań Ekonomicznych i pochodzi z wielu źródeł. Mapa jest przeznaczona wyłącznie dla celów informacyjnych i nie jest rekomendacją dla konkretnych transakcji, inwestycji lub strategii pod żadnym pozorem. Aby uzyskać pełne oświadczenie i dodatkowe informacje na temat naszej mapy ryzyka, odwiedź stronę: <https://group.atradius.com/publications/trading-briefs/risk-map.html>