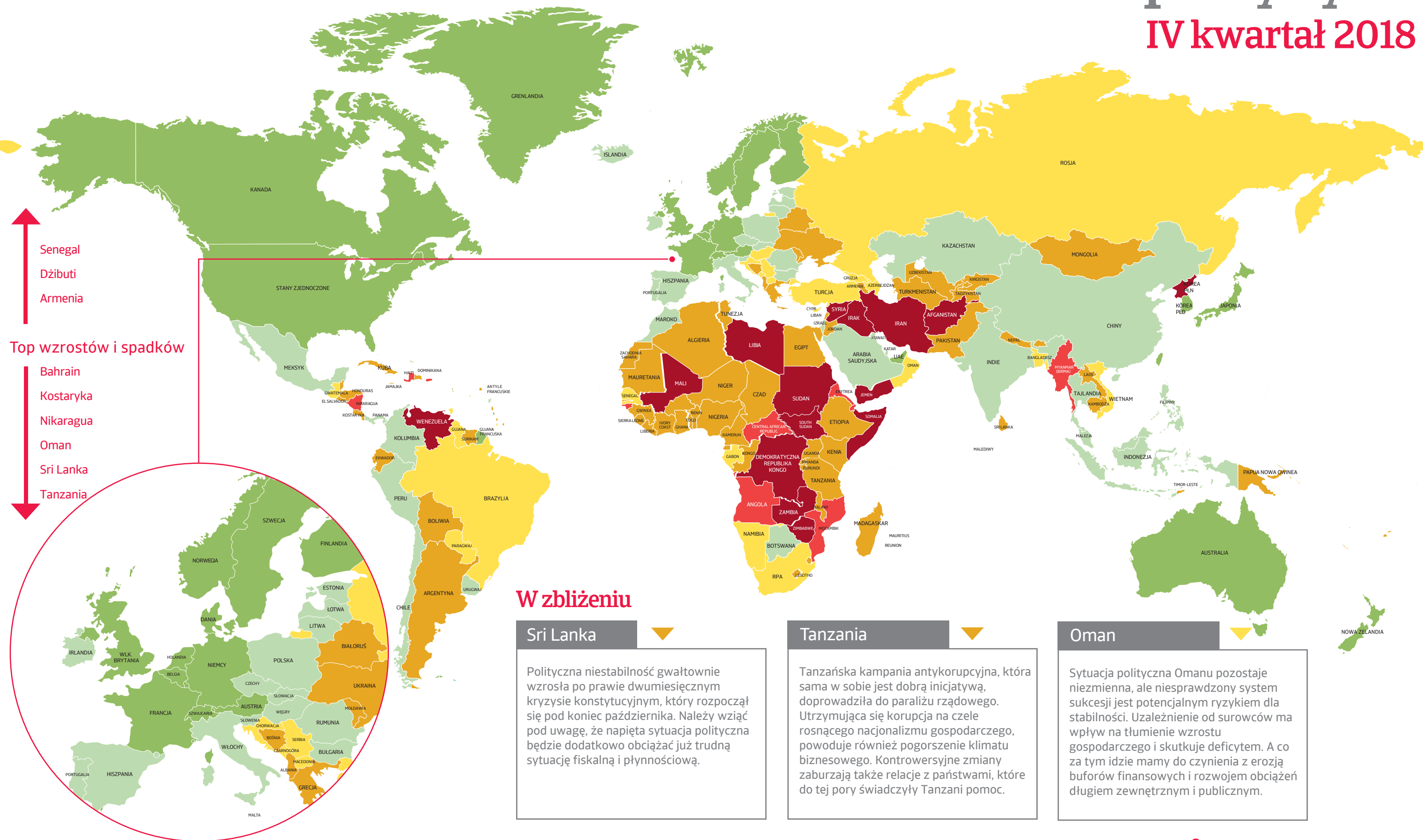




Mapa ryzyka

IV kwartał 2018



Senegal
Dżibuti
Armenia

↑

Top wzrostów i spadków

↓

Bahrain
Kostaryka
Nikaragua
Oman
Sri Lanka
Tanzania

W zbliżeniu

Sri Lanka

Polityczna niestabilność gwałtownie wzrosła po prawie dwumiesięcznym kryzysie konstytucyjnym, który rozpoczął się pod koniec października. Należy wziąć pod uwagę, że napięta sytuacja polityczna będzie dodatkowo obciążać już trudną sytuację fiskalną i płynnościową.

Tanzania

Tanzańska kampania antykorupcyjna, która sama w sobie jest dobrą inicjatywą, doprowadziła do paraliżu rządowego. Utrzymująca się korupcja na czele rosnącego nacjonalizmu gospodarczego, powoduje również pogorszenie klimatu biznesowego. Kontrowersyjne zmiany zaburzają także relacje z państwami, które do tej pory świadczyły Tanzanii pomoc.

Oman

Sytuacja polityczna Omanu pozostaje niezmienna, ale niesprawdzony system sukcesji jest potencjalnym ryzykiem dla stabilności. Uzależnienie od surowców ma wpływ na tłumienie wzrostu gospodarczego i skutkuje deficytem. A co za tym idzie mamy do czynienia z erozją buforów finansowych i rozwojem obciążeń długiem zewnętrznym i publicznym.