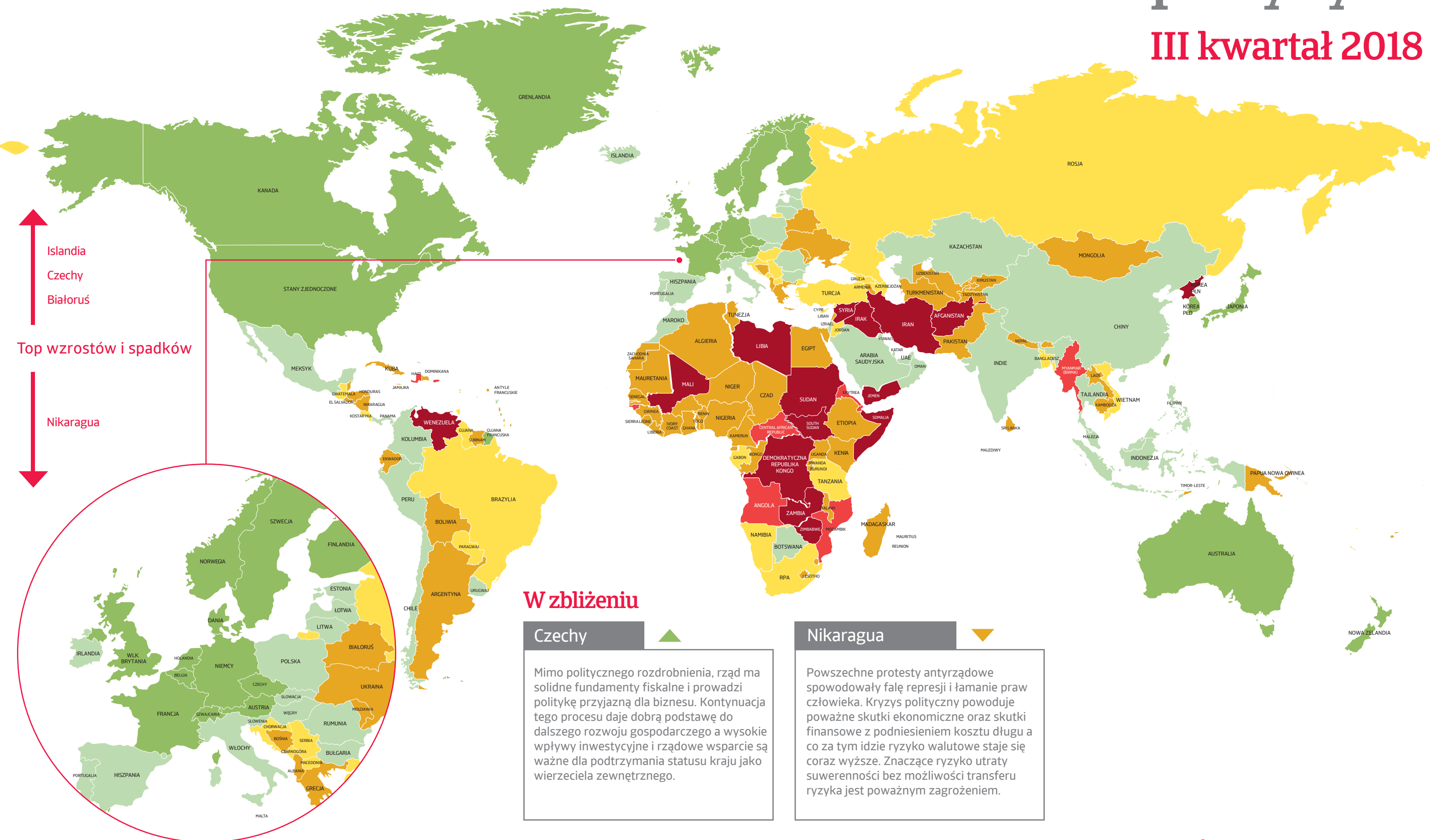




# Mapa ryzyka

III kwartał 2018



Islandia  
Czechy  
Białoruś

↑

Top wzrostów i spadków

Nikaragua

↓

## W zbliżeniu

**Czechy** ▲

Mimo politycznego rozdrobnienia, rząd ma solidne fundamenty fiskalne i prowadzi politykę przyjazną dla biznesu. Kontynuacja tego procesu daje dobrą podstawę do dalszego rozwoju gospodarczego a wysokie wpływy inwestycyjne i rządowe wsparcie są ważne dla podtrzymania statusu kraju jako wierzyciela zewnętrznego.

**Nikaragua** ▼

Powszechne protesty antyrządowe spowodowały falę represji i łamanie praw człowieka. Kryzys polityczny powoduje poważne skutki ekonomiczne oraz skutki finansowe z podniesieniem kosztu długu a co za tym idzie ryzyko walutowe staje się coraz wyższe. Znaczące ryzyko utraty suwerenności bez możliwości transferu ryzyka jest poważnym zagrożeniem.

